

ITINÉRAIRE HORAIRES

Route	Itinéraire	Distance		Horaire de passage		
		Parcours	A parcourir	44 km/h	42 km/h	40 km/h
	QUIMPER - Rue Stang Bihan - Départ fictif - Neutralisation de 7,9 km		7,9	12:45	12:45	12:45
D15	ERGUE-GABERIC - Avenue de Coray - Départ réel		0,0	156,2	13:00	13:00
	Rond-point Pen Carn, à gauche direction Lestonan		1,5	154,7	13:02	13:02
D785	BRIEC - Moncouar, cédez le passage à droite		7,1	149,1	13:09	13:10
	Rond-point Ty Eugène, tout droit direction centre bourg		12,0	144,2	13:16	13:17
	Cédez le passage, à gauche		13,2	143,0	13:18	13:19
D785	Stop, les 3 Croix, à droite direction Moraix		15,5	140,7	13:21	13:22
	GOUEZEC - Carrefour les 3 Fontaines, à droite		18,4	137,8	13:25	13:26
	Côte Menez C'Hrenn (2,2km à 5%)		20,5	135,7	13:27	13:29
	Cédez le passage Kérael, à droite		22,2	134,0	13:30	13:31
	Côte La Roche du Feu (1,3km à 6%) - Trophée Crédit Agricole "Jean-Paul WATERLOOS" (1)		23,5	132,7	13:32	13:33
	EDERN - Carrefour Goarem Jaouen, à droite direction Ty Flehan		26,1	130,1	13:35	13:37
	Carrefour Ty Flehan, à gauche direction Saint Thoïs		26,6	129,6	13:36	13:38
	Goarem Bella, à droite route de Kergadiou		27,7	128,5	13:37	13:39
D72	Au stop tout droit, route du Styvellou		28,9	127,3	13:39	13:41
	A gauche, route de Saint Jean		29,9	126,3	13:40	13:42
	A droite, chapelle Saint Jean		30,3	125,9	13:41	13:43
	Cédez le passage, à gauche route du Niver		31,0	125,2	13:42	13:44
	Le Niver, à gauche direction Trégourez		31,6	124,6	13:43	13:45
	Gulvain, à droite		32,9	123,3	13:44	13:47
	Côte de Gulvain (800m à 6%) - Trophée Crédit Agricole "Jean-Paul WATERLOOS" (2)		33,5	122,7	13:45	13:47
	LANGOLEN - Coat Lamotte Bihan, au stop à gauche		35,2	121,0	13:48	13:50
	Croas Nevez, au cédez le passage à gauche route de Langolen		37,1	119,1	13:50	13:53
	Croas Pen Yeun, à droite direction Landudal		37,6	118,6	13:51	13:53
	LANDUDAL - A droite direction Briec		41,7	114,5	13:56	13:59
D72	BRIEC - Au feu à gauche direction Landrévarzec		45,9	110,3	14:02	14:05
D61	Rond-point tout droit direction Landrévarzec		46,3	109,9	14:03	14:06
C9	Rond-point, 3ème sortie direction ZI des Pays Bas (route de Pont Gwin)		47,5	108,7	14:04	14:07
	Carrefour de Lespriten, à droite direction Landrévarzec		50,5	105,7	14:08	14:12
	LANDREVARZEC - Cédez le passage, à gauche route de Quilinen		52,3	103,9	14:11	14:14
	Rond-point, 3ème sortie direction Quimper		52,8	103,4	14:12	14:15
D770	Au stop, à droite direction Chateaulin		53,4	102,8	14:12	14:16
	Moulin du Lay, à gauche direction Quéménéven		56,1	100,1	14:16	14:20
	Passage à niveau		57,8	98,4	14:18	14:22
	Côte du Moulin du Lay (1,1km à 7%)		58,7	97,5	14:20	14:23

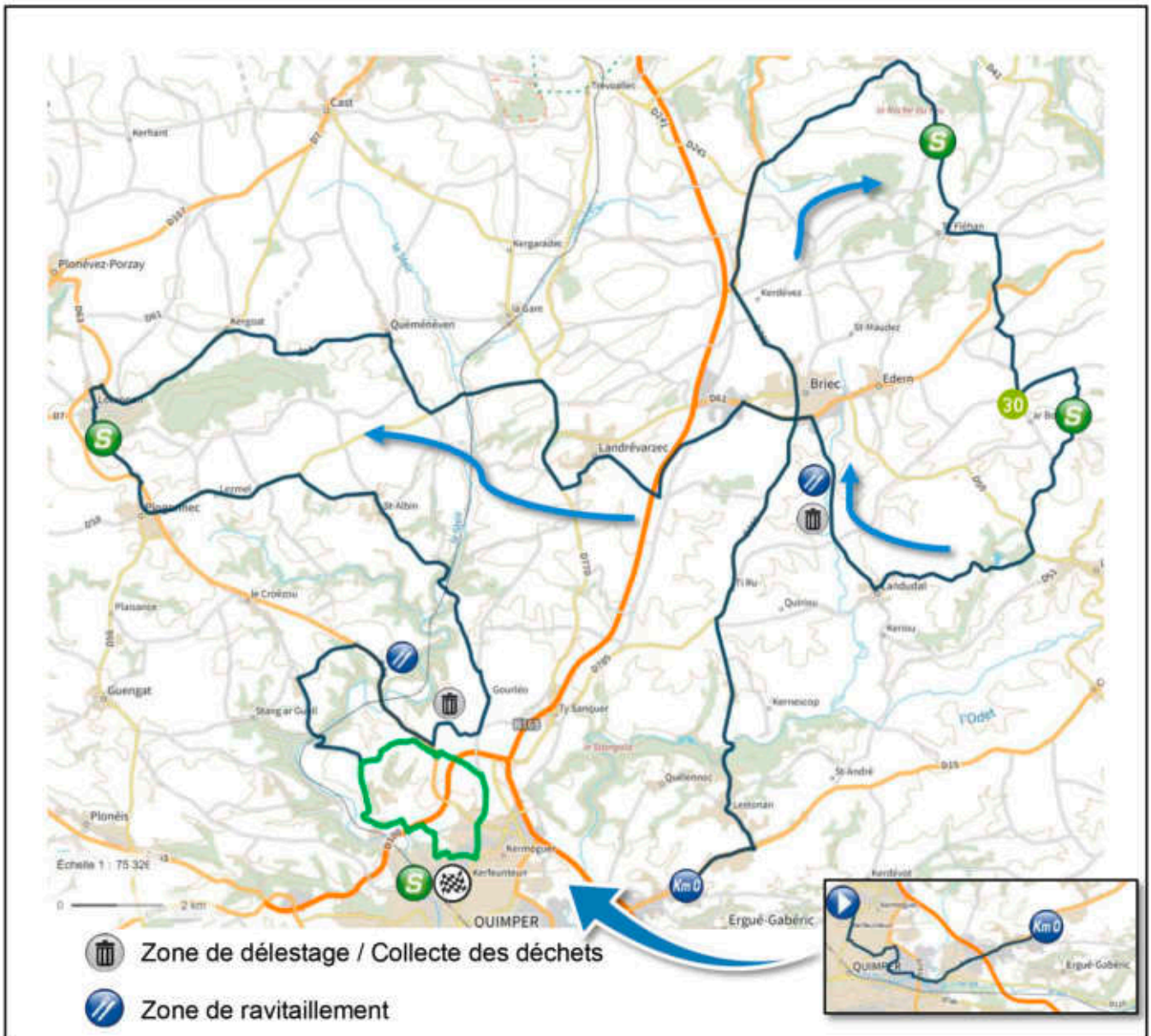
ITINÉRAIRE HORAIRES

Route	Itinéraire	Distance		Horaire de passage		
		Parcours	▲ parcours	44 km/h	42 km/h	40 km/h
	PLOGONNEC - Kerguinou, à droite direction Quéménéven	58,7	97,5	14:20	14:23	14:28
D61	QUEMENEVEN - Au stop, à gauche direction Kergoat	60,7	95,5	14:22	14:26	14:31
D7	Kergoat - Au stop, à gauche direction Locronan	64,7	91,5	14:28	14:32	14:37
D7	LOCRONAN - Au rond-point du Menec, tout droit	67,5	88,7	14:32	14:36	14:41
D7/D6	Rond-point de Kervellic, 2ème sortie direction Plogonnect	68,1	88,1	14:32	14:37	14:42
	A gauche, direction Locronan, Vielle route de Plonévez	68,3	87,9	14:33	14:37	14:42
	A droite, rue des Charettes	68,8	87,4	14:33	14:38	14:43
	Place de l'église, tout droit rue Saint Maurice	68,9	87,3	14:33	14:38	14:43
	Côte de Locronan (1,2km à 7,7%) - Trophée Crédit Agricole "Jean-Paul WATERLOOS" (3) 	69,7	86,5	14:35	14:39	14:44
	PLOGONNEC - Virages successifs, puis rond-point de Landibilic, tout droit 	70,8	85,4	14:36	14:41	14:46
	Carrefour, à gauche direction Saint Albin	71,8	84,4	14:37	14:42	14:47
	A droite, route de Saint Albin	75,2	81,0	14:42	14:47	14:52
	Passage à niveau 	80,2	76,0	14:49	14:54	15:00
	QUIMPER - Côte de Pont Quéau (1,4km à 5%)	81,6	74,6	14:51	14:56	15:02
	Garzabic, au cédez le passage, à droite Voie Romaine	82,3	73,9	14:52	14:57	15:03
	Kernilis, à droite route du Brioux	83,8	72,4	14:54	14:59	15:05
D39	Cédez le passage, à droite direction Plogonnect sur D39 	85,3	70,9	14:56	15:01	15:07
	Côte Route de Plogonnect (1,3km à 7%)	87,9	68,3	14:59	15:05	15:11
	PLOGONNEC - Seznez, à gauche route de Gouesnach 	88,4	67,8	15:00	15:06	15:12
	Cédez le passage, à gauche route de la Lorette 	89,9	66,3	15:02	15:08	15:14
	QUIMPER - Côte de la Lorette (1,4km à 4,9%)	92,8	63,4	15:06	15:12	15:19
	- <u>Entrée circuit</u> - Croas Caër à droite sur Chemin de Troheir	93,0	63,2	15:06	15:12	15:19
	Rond-point, à droite rue du Château 	95,2	61,0	15:09	15:16	15:22
	Rond-point, à gauche avenue de Ti Pont	95,5	60,7	15:10	15:16	15:23
	Rond-point de Meilh Stang Vihan, à droite allée Meilh Stang Vihan	96,1	60,1	15:11	15:17	15:24
	Cédez le passage, à gauche allée Sully 	96,7	59,5	15:11	15:18	15:25
	Au feu, à gauche rue de Stang Bihan 	97,1	59,1	15:12	15:18	15:25
CT à 6	1er passage sur la ligne d'arrivée ● 6 tours de 9,8 km à parcourir	97,4	58,8	15:12	15:19	15:26
	Trophée Crédit Agricole "Jean-Paul WATERLOOS" (4)  					
CT à 5	2ème passage sur la ligne d'arrivée	107,2	49,0	15:26	15:33	15:40
CT à 4	3ème passage sur la ligne d'arrivée	117,0	39,2	15:39	15:47	15:55
CT à 3	4ème passage sur la ligne d'arrivée	126,8	29,4	15:52	16:01	16:10
CT à 2	5ème passage sur la ligne d'arrivée	136,6	19,6	16:06	16:15	16:24
CT à 1	6ème passage sur la ligne d'arrivée	146,4	9,8	16:19	16:29	16:39
CT à 0	ARRIVEE - QUIMPER - 7ème passage sur la ligne d'arrivée 	156,2	0,0	16:33	16:43	16:54

GPX : OpenRunner via les liens : Fictif :
En ligne :

<https://www.openrunner.com/route-details/23487641>
<https://www.openrunner.com/route-details/23487734>

CARTOGRAPHIE DE L'ITINÉRAIRE



CIRCUIT FINAL

