

# LES ECHOS DE PLOGONNEC

BULLETIN  
MUNICIPAL

Janvier  
2026

## HORAIRES

Mairie 02.98.91.72.06

Horaires d'ouverture

Lundi à vendredi

8h45—12h

14h—17h30

Samedi 9h—12h

Fermée les samedis  
des vacances scolaires



## Dans ce numéro

Label « ville active  
et sportive »

Tarifs municipaux  
2026

Bilan du vide jardin

Bilan de la collecte  
nationale de la  
Banque Alimentaire

L'équipe municipale et  
les agents de Plogonnec  
vous présentent  
leurs meilleurs vœux pour

# 2026

## Invitation

*Le maire Didier Leroy vous invite chaleureusement  
à partager la cérémonie des vœux.*

*le samedi 10 janvier à 11h00, à la salle Arpège*

# 2026



# Vie municipale

## Label « ville active et sportive »

La ville de Plogonnec a obtenu le label « Ville active et sportive » le 30 octobre dernier à Nice.

Créé en 2017, il vise à récompenser et encourager les communes qui innovent et soutiennent le sport pour tous et toutes.

Le Conseil National des Villes Actives et Sportives (CNVAS) qui décerne le label en prenant en compte quatre critères : la motivation de la candidature, la présentation du projet sportif, l'état des lieux sportifs du territoire, la politique sportive et les initiatives innovantes de la commune et de ses associations.

Pour la 1<sup>ère</sup> candidature Plogonnec a obtenue 2 lauriers. Ce label est valable trois ans.

Cette récompense souligne les investissements et le dynamisme du tissu associatif de la commune.



## Le monoxyde de carbone

Le monoxyde de carbone est un gaz toxique et mortel, indétectable par nos sens, résultant d'une mauvaise combustion. Il constitue encore aujourd'hui la première cause de décès par toxicité aiguë en France.

**Avec l'arrivée de l'hiver et de ses intempéries, les risques d'intoxication au monoxyde de carbone (CO) augmentent** avec l'utilisation des appareils de chauffage mais aussi d'appareils comme les braseros, les groupes électrogènes, les pompes à eau et tous les appareils équipés d'un moteur thermique davantage utilisés en cas de tempête, inondation ou grand froid notamment.

Le monoxyde de carbone est un gaz toxique, **indétectable par nos sens**. Il est incolore, inodore, non irritant, sans saveur et d'une densité proche de celle de l'air. **Les intoxications au monoxyde de carbone peuvent concerner chacun de nous et avoir des conséquences dramatiques. Adopter les bons gestes réduit les risques.**

En cas de suspicion d'intoxication, aérez immédiatement les locaux, arrêtez si possible les appareils à combustion, **évacuez les locaux et appelez les secours en composant le 15, le 18, le 112 ou le 114 pour les personnes malentendantes.**



## Tarifs municipaux 2026

Par délibération du 7 novembre 2025, le Conseil Municipal a voté les tarifs de l'année 2026 :

### Photocopie

A4 noir et blanc recto	0,20 €
A3 noir et blanc recto	0,40 €
A4 couleur recto	0,50 €
A3 couleur recto	1,00 €

### Droit de place

Occasionnel (exemple : camion d'outillages)	40,00 €
Permanent/mois avec branchement électrique	5,00 €
Permanent/mois sans branchement électrique	3,00 €
Permanent/an avec branchement électrique	50,00 €
Permanent/an sans branchement électrique	30,00 €

### Location de la salle de Pen Ar Vern

Location week-end (samedi et dimanche)	400,00 €
Location en semaine à la journée du lundi au vendredi	300,00 €
Location personnes extérieures (réservation au plus tôt 45 jours avant la date de l'évènement)	600,00 €
Location à la demi-journée hors soirée (horaire badge)	200,00 €

**Forfait ménage et rangement de 100 € (pénalité à la remise en état lors de la restitution)**

**A la signature du contrat de location versement d'arrhes—30% du montant de la location.**

### Cimetière

<b>Concession 1ère acquisition ou renouvellement</b>	
Simple (15 ans)	150,00 €
Double (15 ans)	300,00 €
<b>Mini concession avec citerneau (10 ans)</b>	150,00 €
<b>Mini concession pleine terre</b>	75,00 €
<b>Mini concession provisoire 5 ans</b>	60,00 €
<b>Emplacement colombarium (citerneau + plaque)</b>	
1ère acquisition (durée 10 ans)	650,00 €
Renouvellement 10 ans	200,00 €
Plaque Jardin du Souvenir	55,00 €



### Extension du columbarium

La construction de nouvelles cases dans le cimetière afin d'agrandir le columbarium a été réalisée par le Service Technique de la commune en octobre dernier.

Le nouvel espace a été conçu dans le respect des normes en vigueur, en harmonie avec l'environnement existant et offre 10 nouvelles places.

Pour toute demande, vous pouvez prendre contact auprès du service funéraire de la mairie.



*Pierre MOENNER, agent des Services Techniques,  
qui a construit le columbarium*

### Horaires éclairage public

Le tableau ci-dessous fixe les heures d'allumage et les heures de coupures de l'éclairage public :

Jour	Heure d'allumage	Armoire
L-M-M-J-V-S-D	6h30	Toutes les armoires
Jour	Heure de coupure	Armoire
L-M-M-J-V-S-D	20h30	Toutes les armoires hors agglomération
L-M-M-J-V-S-D	21h00	Toutes les armoires en agglomération (3 bourgs) sauf l'armoire C1
L-M-M-J-D	22h00	Centre bourg (rue de la Mairie, rue du Centre, rue Péronic, rue du Stade)
V-S	1h00	Centre bourg (rue de la Mairie, rue du Centre, rue Péronic, rue du Stade)

### Eclairage solaire

Des projecteurs solaires ont été installés par le Service Technique dans le but d'améliorer la sécurité et le confort des usagers aux points d'arrêts des cars scolaires, hors agglomération, .



## Demande de subventions

La commune bénéficie d'un tissu associatif actif, il favorise la vie culturelle et sportive de notre territoire et renforce le lien social. L'équipe municipale et ses agents mettent tout en œuvre pour maintenir cette dynamique, optimisation de l'utilisation des locaux, entretien, fournitures et/ou renouvellement de matériel. Elle veille à la mutualisation respectueuse des équipements et mise sur un effort collectif pour conserver au mieux ces équipements. Cet effort permettra de dégager des marges pour poursuivre une politique d'investissement.

Malgré le contexte financier contraint, les élus maintiennent leur écoute pour encourager la poursuite de ces activités.

Par des subventions de fonctionnement, elle peut apporter un soutien financier aux associations les plus fragiles ou les accompagner lors d'actions spécifiques.

Dès le début de l'année 2026, les dossiers de demande de subvention 2026 pourront être retirés en Mairie ou sur le site internet de la commune. Compte tenu du calendrier électoral, Ils devront être correctement complétés et retournés pour **le lundi 16 février**.

Ils seront étudiés par la commission "finances" et validés lors du dernier conseil de cette mandature.



## Bilan du vide-jardin

Pour sa 2ème édition, le vide-jardin a trouvé son public : 800 personnes ont fréquenté le lieu et en amont. Une centaine de personnes se sont impliquées dans sa préparation.

La commune avait sollicité l'Ulamir E Bro Glazik pour un partage des tâches. 22 exposants : associations communales, particuliers avec des propositions très variées et quelques professionnels. S'ajoutaient 17 animations qui ont fait le plein. On pouvait y trouver des informations, des conseils, des expos, des ateliers : argile, vannerie et bien sûr de quoi se restaurer.

Et toujours la grainothèque qui œuvre pour la biodiversité en collectant et en partageant des graines.

Ce fût une journée colorée, chaleureuse et conviviale, une ruche bourdonnante pour toutes générations confondues.

**Le rendez-vous est pris pour la 3<sup>ème</sup> édition !**





## Réunion publique le lundi 12 janvier à 14h30 au Foyer Communal

La mutuelle communale donne à chaque habitant de Plogonnec, la possibilité d'accéder à une couverture santé à des tarifs compétitifs.

L'adhésion est ouverte à tout résident de la commune, sans limite d'âge, sans condition de ressources ni questionnaire médical.

La municipalité invite l'ensemble des habitants qui souhaite connaître les différents dispositifs à participer à une réunion publique qui se tiendra le 12 janvier à 14h30, au Foyer Communal.

Les trois partenaires présents exposeront leurs propositions et répondront aux questions.

La réunion se terminera par un moment de convivialité.

La commune de Plogonnec a conventionné avec les trois partenaires différents :

- ⇒ AXA : Maïwenn BOCQUET au 06 40 43 14 36
- ⇒ Mutualia : Carole RELAND au 06 75 70 56 29
- ⇒ Groupama : Florian ORTY ou Erwann GUEGUEN au 02 98 91 73 73



## Elections

Nous vous rappelons que les élections municipales se dérouleront le 15 et 22 mars 2026. Les inscriptions sur les listes électorales sont possibles jusqu' au **Vendredi 6 février 2026 en version papier et le mercredi 4 Février en ligne.**

Lors de votre arrivée au bureau de vote, vous devez présenter votre carte d'identité, votre passeport ou tous autres documents avec photos justifiant votre identité (liste officielle sur le site internet [www.justice.fr](http://www.justice.fr) et affichage dans le hall de l'Arpège le jour des élections.

**Attention** Vous devez présenter l'original du document. Une photographie ou un téléchargement sur smartphone ou une photocopie ne sont pas acceptés.

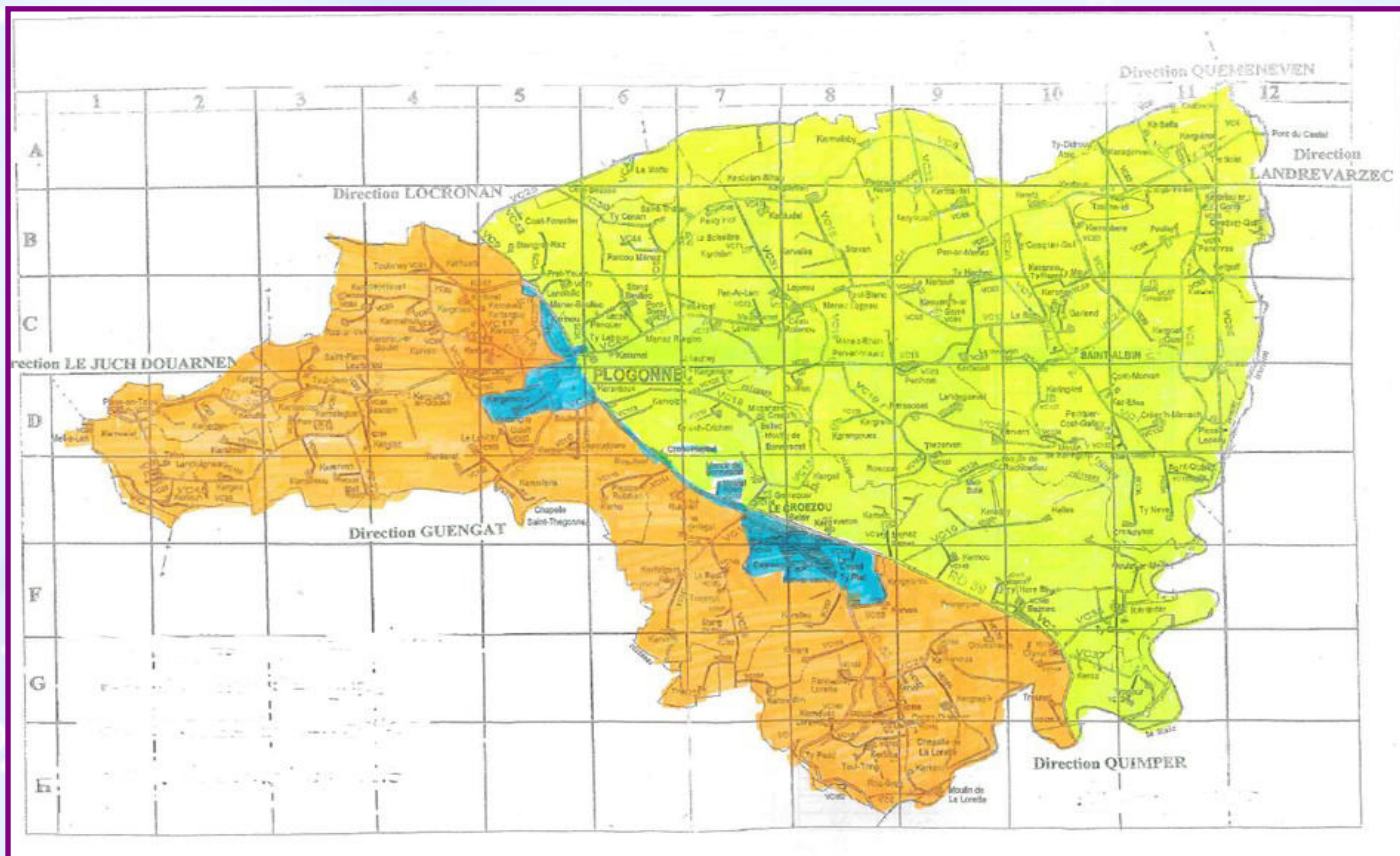
Une distribution des cartes d'électeurs sera faite uniquement pour les nouveaux inscrits.

Si vous changez de bureau de vote, votre numéro d'émargement sur la liste électorale et votre numéro d'électeur NNE (**Numéro National d'Electeur**) ne changeront pas en 2026.

Les jeunes qui auront 18 ans avant les élections sont inscrits d'office sur les listes électorales, s'ils ont fait leur recensement militaire sur Plogonnec. Les jeunes qui arrivent sur Plogonnec qui ont faits leur recensement sur une autre commune doivent faire leur demande d'inscription sur les listes électorales de la commune de Plogonnec.

Dans le prochain « Echos de plogonnec » vous trouverez la liste des rues par bureau de vote.

La carte ci-après vous informe du découpage opéré à compter du 01 janvier 2026.



### Information sécurisation des documents transmis

Nous vous rappelons que dans le cadre d'une sécurisation de vos documents, vous pouvez ajouter un filigrane à n'importe quel document en cliquant sur le site internet [https:// filigrane.beta.gouv.fr](https://filigrane.beta.gouv.fr)

Ce service en ligne gratuit permet d'ajouter un filigrane à vos documents au format JPG, PNG, HEIC ou PDF. Voici comment procéder :

- ⇒ Sélectionnez les fichiers : Choisissez les fichiers que vous souhaitez marquer (formats supportés : JPG, PNG, HEIC, PDF).
- ⇒ Ajoutez le filigrane : Indiquez le texte à insérer par-dessus le document.
- ⇒ Générez le filigrane : Cliquez sur "Ajouter le filigrane" pour appliquer la mention sur votre document.
- ⇒ Téléchargez le fichier : Récupérez la version filigranée et conservez- la pour l'envoi.

Le fichier filigrané sera supprimé des serveurs après le premier téléchargement ou après un jour s'il n'y a pas eu de téléchargement. Ce service est simple d'utilisation et ne nécessite aucune inscription.

## Vie associative

### Courses des enfants à l'EHPAD le 22 mars

Plusieurs courses d'enfants (jusqu'à 12 ans) seront proposées par Gym pour Tous à Plogonnec pour les résidents de l'EHPAD et les résidents de Pléiades.

**Les inscriptions auront lieu du 1er mars jusqu'au 16 mars sur : [gypourtousplogonnec@gmail.com](mailto:gypourtousplogonnec@gmail.com)**  
**Renseignement : 06 67 75 86 01**



## Super Loto du Comité de Jumelage Plogoneg-Llandysul le 1<sup>er</sup> mars

Les jeunes du Comité de Jumelage organisent un super loto **dimanche 1er mars à l'Arpège** afin de financer les activités d'échanges avec les jeunes de Llandysul (Pays de Galles). Il sera animé par Annie.

Début des jeux à 14 h. Ouverture des caisses à 11 h. Petite restauration sur place. Réservations des tables au 06 87 10 95 71 (SMS de préférence) ou par mail : [jumelageplogonegllandysul@gmail.com](mailto:jumelageplogonegllandysul@gmail.com)

## Projet création club d'échecs avec l'Ulamir

**TOUS NIVEAUX TOUS ÂGES**

**11 € L'ANNÉE**

**CLUB D'ÉCHECS**

FOYER COMMUNAL  
PLOGONNEC

**LES MERCREDIS 17H-19H**

**Vous êtes intéressé ? Contactez le centre social Ulamir EBG**  
02 98 91 14 21 / [activites@ulamir-ebg.org](mailto:activites@ulamir-ebg.org)

ULAMIR  
+ les Gwips  
Centre social

## Super Loto avec l'APEL Saint Egonnec

**PLOGONNEC**

**DIMANCHE 11 JANVIER 2026**  
**14H00 SALLE ARPEGE**

**SUPER LOTO**

**PLUS DE 3500€ DE LOTS**  
dont plus de 2000€ en bons d'achats

**AIR FRYER**  
**Cafetière Coffee B**  
**Lot surprise**  
Hifi, Corbeilles de fruits  
Appareils électroménagers  
Paniers alimentaires, apéro, ...  
Et de nombreux autres lots.

**JACKPOT**  
**BINGO**  
2 séries **PERSO**

Petite restauration & buvette sur place  
Ouverture des portes à 10H

Organisé par L'APEL ST EGONNEC  
Réservation au 06 84 07 10 71  
[apel.stegonnec@gmail.com](mailto:apel.stegonnec@gmail.com)  
Paiements acceptés : Chèque, Espèces, Carte Bancaire

AGIR CHAQUE JOUR  
DANS VOTRE  
INTERÊT  
ET CELUI DE LA  
SOCIÉTÉ  
FINISTÈRE

## Récup ferraille pour l'APE de Saint Albin

A vos agendas, l'APE Jean Marie Autret de Saint Albin réitère sa collecte de ferraille. Cette année, l'opération se déroulera le **samedi 7 mars de 9h à 17h00 et dimanche 8 mars de 10h à 12h** sur le parking de la casse automobile de Saint Albin où des bennes seront présentes. Les bénéfices obtenus serviront à financer les projets de l'école (voyage scolaire, achat de matériels pour les enfants, ...).

Pour celles et ceux qui ne connaissent pas le principe, l'APE collecte à cette occasion tous les objets dont vous souhaitez vous débarrasser et qui contiennent de la ferraille, de l'aluminium, de l'inox, de la fonte, du cuivre, du zinc ainsi que des câbles électriques et des batteries de véhicule. Les véhicules avec carte grise, les machines agricoles diverses et l'électroménager sont également acceptés.

Si vous avez des objets très encombrants et que vous ne pouvez pas nous les apporter, contactez l'APE car leurs équipes peuvent se déplacer à votre domicile sur rendez-vous: [apejmautret29@gmail.com](mailto:apejmautret29@gmail.com)



### BIOGRAPHIES

Le mardi 20 janvier à 19h  
Salle l'Arpège

Billetterie en ligne ou en mairie  
Tarif extérieur : 10 euros  
Tarif résident Plogonnec 8 euros



### Atelier cuisine avec l'Ulamir

«Galette des rois» le samedi 24 janvier  
De 14h à 17h au Foyer Communal de Plogonnec  
Tarif : 13€  
le nombre de places est limité,  
pensez à vous inscrire

### Formation des bénévoles associatifs

## FORMATION BÉNÉVOLES ASSOCIATIFS



### Comment mener des réunions participatives?

mardi 10 février 2026

à 18h30

- ✓ Le jardin - ZA de la Base GUENGAT
- ✓ GRATUIT



Pour animer une réunion efficace et participative, il faut favoriser la participation de chaque participant en encourageant les échanges et en valorisant les idées de chacun. Chaque participant a un rôle à jouer lors d'une réunion et chaque avis est bon à prendre

Les participants découvriront de manière immersive différentes techniques et outils contribuant à la participation de tous, quelle que soit l'aisance à l'oral et en groupe de chaque individu.



### RENSEIGNEMENT ET INSCRIPTIONS

contact@ulamir-ebg.org / 02 98 91 14 21

Centre social Ulamir e Bro Glazik - 33 rue Laennec - 29710 PLONÉIS  
www.ulamir-ebg.org

### La commune de Plogonnec dans le jeu de société Circino « le Chasseur de Trésors - destination Finistère

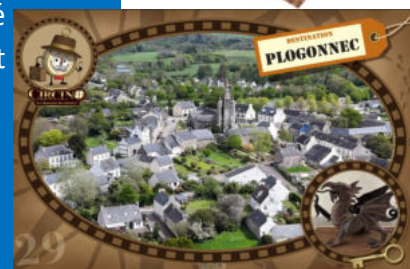
Connaissez-vous bien les communes du Finistère ?

Quel meilleur moyen qu'un jeu de société pour les découvrir de manière ludique pour des enfants ! Circino 29 est une mise en avant du patrimoine local .

Tel est donc l'objectif recherché par ce jeu de plateau Circino, le Chasseur de Trésors - Destination Finistère. Nul doute que ce croisement d'Indiana Jones et de Jumanji permettra aux plus petits et leurs parents et grands-parents d'occuper d'agréables moments de partage et de découverte dans la convivialité et la bonne humeur. Le but du jeu va consister à retrouver les deux trésors correspondants aux deux communes choisies en début de partie.

La commune a élaboré sa carte trésor en collaboration avec la société Créacom Games editrice du jeu. Les 36 communes du Finistère occupent une place centrale dans le jeu.

Edition limitée - 2 à 4 joueurs - 6 ans et +  
Le jeu est disponible sur la boutique en ligne de Créacom Games  
www.creacomgames.com



## Boostez vos compétences numériques avec CyberPlogo !

### Marre de galérer avec l'informatique ?

Venez suivre les **formations courtes (stages)** chez CyberPlogo pour maîtriser les outils numériques essentiels :

#### Gestion de photos (organisation, sauvegarde)

- ⇒ **Album photos** (création d'albums ...)
- ⇒ **WhatsApp** (réseau social)
- ⇒ **Utilisation du Cloud** (partage, sauvegarde des données)
- ⇒ **Tableur** (créer des tableaux, construire des bases de données, gérer votre association...)
- ⇒ **Nano Banana** (créer modifier des photos avec l'IA)
- ⇒ **Découverte de l'Intelligence Artificielle**
- ⇒ **Sécurité informatique**
- ⇒ **Découverte de Linux** (il remplace Windows)
- ⇒ **Le SmartPhone** (utilisation de votre smartphone)
- ⇒ ...et bien d'autres thèmes !



Quel que soit votre niveau, gagnez en **autonomie** et en **efficacité** !

**Intéressé(e) ? Contactez CyberPlogo !**

**07 68 71 11 57 : <https://cyberplogo.weebly.com/contact.html>**

**N'attendez plus pour progresser !**

### Chorale Kan An Nevet : Assemblée Générale

**La chorale Kan An Nevet tiendra son Assemblée Générale le 12 février à 18h30 au Foyer Communal.**

### Plogonnec Espace Gym

#### Yoga

**Jeudi soir de 19h à 20h30**



**Pilates**  
**Lundi matin**  
**de 11h30 à 12h30**

**Gym adaptée, équilibre, mémoire**  
**Lundi de 10h à 11h30**



**Ouverture de cours Plogonnec espace Gym**

Mail : [plogonnec.espacegym@gmail.com](mailto:plogonnec.espacegym@gmail.com)

Tel : 06 32 76 32 97

Site : [plogonnecespacegym.weebly.com](https://plogonnecespacegym.weebly.com)





## Comité de jumelage : séjour organisé Plogoneg/Llandysul

Pour les jeunes intéressés par les relations avec le Pays de Galles, un séjour est organisé par le Comité de Jumelage Plogoneg/Llandysul.

### Les dates :

- aller : départ de Plogoneg le samedi 25 juillet à 19h, traversée de nuit
- retour : départ de Llangrannog le samedi 1er août vers 7h30, arrivée à Plogoneg vers 23h45.

### Nombres de places :

21, pour les jeunes de Plogoneg (et environs proches), entre 12 et 17 ans.

### Le lieu :

à Llangrannog, petit village en bordure de plage, sur la Mer d'Irlande, dans un centre d'hébergement et d'activités géré par Yr Urdd, association de promotion de la culture galloise pour les 8/25 ans.

Les jeunes Bretons y séjourneront en compagnie des jeunes de Llandysul membres de Ieuenctid Tysul (Tysul Youth), structure avec laquelle le Comité de Jumelage de Plogoneg travaille depuis plusieurs années.

### Le programme :

en compagnie des jeunes Gallois :

- ⇒ activités diverses proposées par le centre,
- ⇒ une journée de découverte du bourg de Llandysul/Pont-Tyweli à travers un jeu organisé par le Comité de Jumelage de Llandysul.

### Coût :

400€, en pension complète. Ieuenctid Tysul, sur une subvention obtenue auprès du Gouvernement Gallois, participe de façon significative au financement du séjour des jeunes Bretons.

### Inscriptions et renseignements :

- ⇒ Sylviane ROSNARHO : 06 87 10 95 71  
[melen29@orange.fr](mailto:melen29@orange.fr)
- ⇒ Catherine ALLAIN : 06 52 06 37 96  
[catherine.allain29@gmail.com](mailto:catherine.allain29@gmail.com)
- ⇒ Philippe COUSIN : 06 75 95 47 66  
[ph.cousin2@wanadoo.fr](mailto:ph.cousin2@wanadoo.fr)
- ⇒ Yann Bêr RIVALIN : 02 98 91 89 32  
[ybjak@orange.fr](mailto:ybjak@orange.fr)

## Ligne 21: Programmation

### Le 17 janvier à 20h

#### Spectacle « un océan d'Amour »

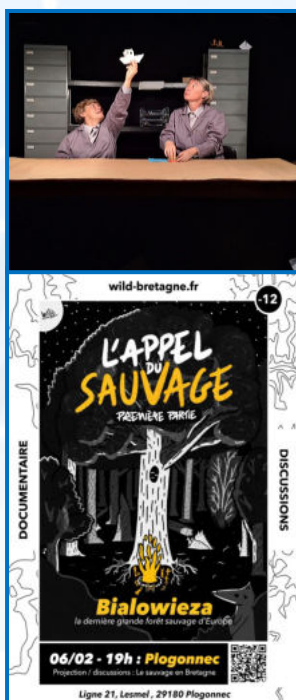
D'après la BD de Wilfrid LUPANO et Grégory PANACCIONE. Théâtre d'objets et univers de papier. Tout public, à partir de 7 ans.

Spectacle et repas à 25 €  
Spectacle seul : 15 €

### Le 6 février à 19h

Film Documentaire Wild Bretagne « L'appel du sauvage », Bialowieza la dernière grande forêt sauvage d'Europe.

Projection /discussion: 8 €



### 28 février de 10h à 12h30 et 13h30 à 16h30

Atelier photo : un autre regard, proposé par Evelyne JACQ et Maarten HARTMAN  
Tarif journée d'atelier : 55 €

### 7 mars à 20h

#### Spectacle « Attendu que » de Sophie HOARAU

Spectacle et repas à 25 €  
Spectacle seul : 15€



06 68 58 34 98

[ligne.21.plogo@gmail.com](mailto:ligne.21.plogo@gmail.com)  
Lesmel 29180 Plogonec

**LIGNE 21**

## Cap sur la danse

Pratique Artistique et Inclusion avancent ensemble dans un cadre sécurisé et bienveillant pour tous



Duo généreux de danseuses !

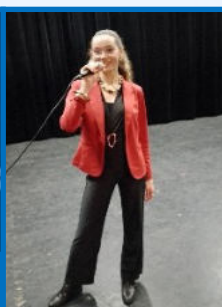


*La handidanse via méthode AVIO, est aussi une thérapie douce et apaisante pour les personnes en situation de handicap, pause relaxation après le cours de danse*

Merci à tous les artistes d'être venus partager leur talent avec authenticité sur scène, à l'occasion du Téléthon 2025 à la salle l'Arpège. Merci à l'Association Plogonnec Espoir Force T pour la très bonne organisation de cette soirée caritative.



L'inclusion dansée a ému le public



Magnifique voyage musical de la jeune chanteuse Jeanne ROSE

Belle année 2026 ! Prochain rendez-vous fin mai

# Enfance Jeunesse

## Les Portes ouvertes



Les portes-ouvertes de l'école auront lieu  
**Samedi 28 mars 2026 de 10h00 à 12h00.**

Vous pourrez y rencontrer l'équipe enseignante, découvrir tous les projets des classes et visiter les locaux.

Les membres de l'APE vous accueilleront avec un petit goûter.

Les élèves peuvent être inscrits en classe de Petite Section s'ils sont nés en 2023 ou en Toute Petite Section s'ils sont nés en 2022.

Coordonnées école Paul Gauguin  
02 98 91 76 21

**ÉCOLE SAINT EGONNEC**  
**PORTES OUVERTES**  
**SAMEDI 21 MARS**  
**9H30 - 12H30**

**GRANDIR EN S'OUVRANT AU MONDE**

- ✓ Filière bilingue breton/français
- ✓ Apprentissages en anglais dès la maternelle
- ✓ Projet Erasmus + et ouverture à l'Europe
- ✓ École Dehors : apprendre par et dans la nature
- ✓ Pédagogie active : manipuler, explorer, expérimenter
- ✓ Label Education Artistique et Culturelle

**VENEZ NOUS RENCONTRER**

4 rue des écoles 29180 Plogonnec  
02 98 91 71 44  
eco29.st-egonnec.plogonnec@e-c.bzh

Facebook : Ecole SAINT EGONNEC

Co-financé par le programme Erasmus+ de l'Union européenne

Pour l'école Jean Marie Autret, pas de portes ouvertes.

Possibilité de visiter avec la directrice sur rendez-vous

Contact :  
02 98 91 76 36



## Des artistes à l'école Jean Marie Autret

Les élèves de CE2-CM1-CM2 seront les complices de la troupe de théâtre des Bas bleus pour la création de leur nouveau spectacle « Clivage ».

"Se sentir d'ici ou d'ailleurs, comment retrouver ses racines" seront les thèmes de ce spectacle lors duquel les enfants vont participer à la création des décors.

Entre technique et arts, entre Pierre Airault, constructeur-scénographe, et Léa Pageot, illustratrice, les enfants ont pu débiter des ateliers autour de l'image, de la projection et de la construction d'un paysage.

Ces échanges riches de découvertes permettent aux élèves d'appréhender les différentes étapes de la réalisation d'un spectacle qui s'inscrit dans un temps long.

Une nouvelle résidence est prévue au mois de mars pour mettre sur pied les premiers prototypes.

Les élèves ont hâte de les retrouver !"



## Maison de l'Enfance Ti Loustic : un nouveau lieu pour les familles

La commune ouvre très prochainement la Maison de l'Enfance Ti Loustic, un espace pensé pour accompagner les familles et accueillir les enfants dans de meilleures conditions.

Ce nouveau bâtiment rassemblera différents services :

- accueil périscolaire du matin et du soir pour les écoles du bourg,
- accueil de loisirs du mercredi et des vacances (ALSH),
- ateliers du Relais Petite Enfance (QBO),

Animations enfants-parents et ludothèque en partenariat avec le centre social intercommunal Ulamir E Bro Glazik.

Un espace administratif permettra également d'assurer l'accueil des familles : rencontres avec les équipes du pôle enfance-jeunesse, permanences du service Petite Enfance de l'agglomération (accompagnement aux démarches liées aux modes d'accueil),...etc.

Imaginée comme un véritable lieu de vie, la Maison de l'Enfance permettra également d'organiser divers temps forts et actions à destination du jeune public et des parents.

La date d'ouverture et les modalités d'accueil seront communiquées très prochainement..





# Action Sociale

## Bilan de la collecte nationale de la Banque Alimentaire

### Un bel élan de solidarité !

Les 28, 29 et 30 novembre, la collecte nationale de la Banque Alimentaire au Super U de Plogonnec a rencontré un formidable succès !

- ⇒ **900 kg de produits** ont été recueillis  
— soit **80 kg de plus que l'an dernier** !
- ⇒ **3 743 € de dons dématérialisés** complètent cette belle récolte.

Grâce à l'énergie d'une **trentaine de bénévoles** et de **deux jeunes du Service National Universel**, ces dons permettront d'aider efficacement les Plogonnecois qui en ont besoin.

**Un immense merci** à l'ensemble des bénévoles, partenaires et donateurs pour leur générosité et leur mobilisation exemplaire !



### Repas des aînés du 2 novembre 2025

Le traditionnel repas des aînés s'est tenu le dimanche 2 novembre. Le repas offert par le CCAS de la commune a réuni 148 personnes au restaurant du Relais du Névet.

Marie Thérèse CHALONY (95 ans) et Pierre CARIU (92 ans) étaient les deux doyens du repas des aînés. Un panier garni a été offert à chacun.

Au menu : feuilleté de la mer, joues de porc au cidre, fromage et assiette gourmande.

Cette journée a permis à tous les invités de partager un moment de convivialité autour d'un bon repas.





# Nouvelles Activités

## Arrivé d'un Food Truck « Ty Graillou »

A partir du 7 janvier, le food truck « Ty graillou » s'installera tous les mercredis au niveau du parking des Peupliers.

La gérante, Héléna KERLOC'H, propose des burgers maison accompagnés de frites fraîches. Tout est cuisiné à partir d'ingrédients rigoureusement sélectionnés, en privilégiant les producteurs du secteur.

**Contact : 06 68 92 36 07**



## Accompagnement psychocorporel à domicile : une nouvelle approche du bien-être

Sandrine Quélen, infirmière de formation avec près de 20 ans d'expérience en milieu hospitalier et en EHPAD, lance une nouvelle activité pour proposer des soins complémentaires personnalisés à domicile. Son objectif est de rendre l'accompagnement accessible à tous, notamment aux personnes à mobilité réduite.

L'accompagnement de Sandrine est destiné aux personnes vivant avec une maladie chronique, qu'il s'agisse d'un cancer, d'une maladie neurodégénérative (comme la maladie d'Alzheimer ou la maladie de Parkinson), des séquelles d'un AVC, de l'arthrose ou d'autres pathologies.

C'est une approche complémentaire aux soins conventionnels.

Les méthodes utilisées incluent l'aromathérapie, le massage, la méditation, la musicothérapie, la relaxation et la respiration.

Une première rencontre gratuite et sans engagement est proposée pour comprendre vos besoins et définir un accompagnement sur mesure.

Sandrine Quélen au **06.32.96.01.84**  
**www.sandrinequelen.fr.**



# Quimper Bretagne Occidentale

## Coup de pouce

Dans le cadre de la politique jeunesse, Quimper Bretagne Occidentale propose depuis 3 ans le dispositif « coup de pouce 16-29 ans ». C'est un dispositif d'aides à la mobilité et à la formation à un job saisonnier.

### Comment candidater ?

L'aide s'adresse aux jeunes, habitant le territoire de Quimper Bretagne Occidentale, âgés de 16 à 29 ans, et inscrits dans un parcours professionnel : en poste, en alternance, en apprentissage ou en recherche active d'emploi. Toutes les conditions, ainsi que le dossier de candidature à remplir, sont à consulter sur :

<https://www.quimper-bretagne-occidentale.bzh/1952-coup-de-pouce-16-29.htm>

### Calendrier des sessions 2026 :

- ⇒ 1<sup>ère</sup> session : ouverture du formulaire le 5 janvier jusqu'au 27 février
- ⇒ 2<sup>ème</sup> session : dépôt des demandes jusqu'au 5 juin
- ⇒ 3<sup>ème</sup> session : dépôt des demandes et clôture du formulaire jusqu'au 23 octobre.



## Etat civil : naissances

Basile DOUÉRIN le 29 novembre  
Caleb MOUËLLIC QUEMERE le 02 décembre

## Rappel aux associations de la commune

Pensez à communiquer  
tous changement de  
votre association au-  
près des services de la  
mairie.



## Pièces d'identité

Vous avez besoin de renouveler votre passeport ou votre carte d'identité pour partir en vacances cette année ou justifier votre identité lors d'un examen ? Surtout, ne tardez pas pour entamer les démarches.

Si vous avez besoin de renouveler prochainement votre passeport ou carte d'identité, sachez que le lieu de la demande ne dépend pas de votre domicile. Vous pouvez vous rendre dans n'importe quelle mairie, à condition qu'elle soit équipée d'une station d'enregistrement.

Pour gagner du temps, il est également conseillé de réaliser une pré-demande de carte nationale d'identité et / ou une pré-demande de passeport en ligne sur le site « [ants.gouv.fr](https://ants.gouv.fr) ». Vous n'aurez plus ensuite qu'à vous rendre en mairie avec les justificatifs et le timbre fiscal requis pour finaliser votre demande.

Vous trouverez ci-dessous la liste des mairies proche de Plogonnec équipées d'une station d'enregistrement:

- ⇒ **Quimper** : Mairie centre 02 98 98 89 09, mairies annexes de Penhars 02 98 53 48 37, Ergué-Armel 02 98 52 02 00 ou Kerfeunteun 02 98 95 21 61
- ⇒ **Briec**: SIVOM, Place de Ruthin 02 98 57 70 91
- ⇒ **Ergué-Gabéric**: 3 Place Louis Le Roux 02 98 66 68 00
- ⇒ **Douarnenez**: 16 rue Berthelot 02 98 74 46 00
- ⇒ **Châteaulin**: 15 Quai Jean Moulin 02 98 86 10 05
- ⇒ **Pont L'Abbé**: Square de l'Europe 02 98 66 09 09

## Permanence des impôts

Les rendez-vous peuvent être pris :

- ⇒ Directement auprès de l'accueil de la Mairie
- ⇒ Par téléphone au 0 809 401 401 (appel non surtaxé)
- ⇒ Par internet : [impots.gouv.fr/portail/contact](https://impots.gouv.fr/portail/contact)



## Kit d'économie d'eau

Pour rappel, un kit d'économie d'eau vous est offert par le Département du Finistère avec le soutien de l'Agence de l'Eau.

Ce kit contient 3 réducteurs de débit pour robinet avec joints, 1 réducteur de débit pour la douche avec joint, 1 notice d'installation.

