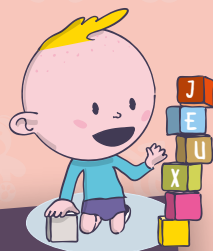




QUIMPER BRETAGNE
OCCIDENTALE
KEMPER BREIZH IZEL

janvier / juillet
genver / gouere 2024



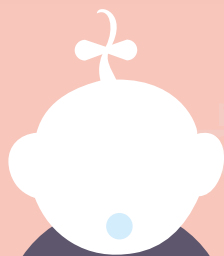
les rendez-vous DE LA PETITE ENFANCE

EMGAVIOÙ AR VUGALIGOÙ

gratuits
digoust



AVANT
LA NAISSANCE
A-RAOK AR
C'HANEDIGEZH



ACTIVITÉS,
RENCONTRES
OBEREREZHIOÙ
KEJADENNOÙ



LIEUX D'ACCUEIL
ENFANTS-PARENTS
LEC'HIOÙ DEGEMER
BUGALE-KERENT

Retrouvez toute l'actualité petite enfance sur / Kavit an holl geleier war ar vugaligoù e

→ lagazettedespoussettes.bzh

BRIEC • EDERN • ERGUÉ-GABÉRIC • LANDRÉVARZEC • LANDUDAL • LANGOLEN • GUENGAT
LOCRONAN • QUÉMÉNÉVEN • PLONÉIS • PLOMELIN • PLOGONNEC • PLUGUFFAN • QUIMPER

Ce programme est susceptible
de modifications



Avant la naissance A-raok ar c'hanedigezh

QUE PRÉVOIR POUR L'ARRIVÉE DE VOTRE ENFANT ? PETRA RAKWELET EVIT DONEDIGEZH HO PUGEL ?

Rencontre collective avec une psychomotricienne, une puéricultrice et une éducatrice de jeunes enfants sur une thématique comme le choix du matériel, l'aménagement des espaces de bébé et les postures éducatives.

Pôle enfance d'ergue-Gabéric de 18h15 à 20h15

23 janvier - 14 mai

Pôle enfance de Quimper de 18h15 à 20h15

19 mars - 9 juillet

Sur inscription au 02 98 98 86 50.

PENN AR BED ALLAITEMENT (LECHE LEAGUE) PENN-AR-BED LAEZHAÑ (LECHE LEAGUE)

Temps d'échanges et de soutien de mère à mère sur l'art et le savoir-faire de l'allaitement et du sevrage. Les bébés et papas sont les bienvenus.

Réunion le samedi une fois par mois de 14h à 16h

Pôle enfance de Quimper

20 janvier - 17 février - 23 mars - 13 avril - 25 mai - 29 juin

Sur inscription auprès de Christelle au 06 27 81 51 12

ou par mail : christelle.davaic@lllfrance.org

RÉUNION MODES D'ACCUEIL / EMVOD MODOÙ DEGEMER

Présentation des différents modes d'accueil sur le territoire : accueil collectif, accueil familial, accueil individuel. Ce rendez-vous vous permettra de différencier les modes d'accueil, les situer et de vous pré-inscrire pour une place dans une des structures à gestion communautaire.

Sur inscription au 02 98 98 86 50

Les propositions d'activités, de rencontres Ar c'hinnigoù obererezhioù, kejadennoù

Dates ci-contre, sur inscription au 02 98 98 86 50

DE MOTS ET DE LAIT / LES LIVRES FONT RÊVER LES BÉBÉS GERIOÙ HA LAEZH / AL LEVRIOÙ A LAKA AR BABIGOÙ DA HUNVREAL

Pour ceux qui attendent un enfant, pour les parents d'un enfant de 0 à 9 mois, pour ceux qui ont envie de sortir avec leur nouveau-né, une psychologue et une animatrice/lectrice vous accueillent pour découvrir et écouter des histoires lues à votre bébé.

Pôle enfance de Quimper à 10h30

QUE SAIT FAIRE VOTRE BÉBÉ ? / PETRA A OAR OBER HO PUGEL ?

Votre bébé est là, dépendant, mais avec ses ressources et son tempérament. Vous avez déjà passé des heures ensemble. Quelles sont vos trouvailles, vos observations...? L'occasion de discuter entre parents et avec des professionnelles, du développement de l'enfant, de l'aménagement de votre espace, d'observer ensemble les jeux qui lui plaisent ou qu'il découvre... car votre bébé sera avec nous et nous soulignerons tout ce qu'il sait déjà faire.

Pôle enfance d'Ergué-Gabéric de 9h30 à 11h30



ATELIERS ENFANTS-PARENTS / ATALIEROÙ BUGALE-KERENT

Activités encadrées par des professionnels, destinées aux enfants âgés de 0 à 3 ans, accompagnés d'un parent. Le temps d'une matinée, découverte d'activités diverses et variées (une ou deux séances), gratuit.

Sur inscription au 02 98 98 86 50 à partir du 20 du mois pour le mois suivant.

Lundi - Pôle enfance d'Ergué-Gabéric

Janvier

Éveil aux livres : 15

Éveil musical : 22

Espace jeux : 29

Février

Espace jeux : 5

Éveil musical : 12

Éveil aux livres : 19

Mars

Éveil aux livres : 11

Éveil musical : 18

Espace jeux : 25

Avril

Éveil musical : 29

Semaines de la petite enfance :
consulter le programme

Mai

Espace jeux : 6

Éveil aux livres : 13

Éveil musical : 27

Juin

Espace jeux : 3

Éveil aux livres : 10

Éveil musical : 24

Jeudi ou vendredi - Pôle enfance de Quimper

Janvier

Éveil par la danse : 11 et 18

De mots et de lait : 26

Février

Atelier techniques de portage : 1^{er}

Éveil par la danse : 8

De mots et de lait : 16

Éveil à l'anglais : 22

Mars

Atelier techniques de portage : 7

Éveil à l'anglais : 14

De mots et de lait : 22

Semaines de la petite enfance :

consulter le programme

Avril

Atelier techniques de portage : 4

De mots et de lait : 12

Semaines de la petite enfance :
consulter le programme

Mai

Éveil à l'anglais : 23

De mots et de lait : 24

Juin

Éveil à l'anglais : 13

De mots et de lait : 14

Sortie nature à la Forest School (cycle) :
20, 27 juin et 4 juillet

Samedi matin

La Cabane à Bric

Sur inscription au 02 98 57 77 47

Musique du monde

13 janvier - 17 février - 16 mars - 13 avril

25 mai - 22 juin

Pôle enfance d'Ergué-Gabéric

Sur inscription au 02 98 98 86 50

Que sait faire votre bébé ?

13 janvier - 23 mars - 1^{er} juin

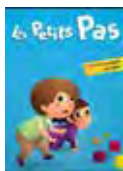


LES LIEUX D'ACCUEIL ENFANTS-PARENTS (LAEP) LEC'HIOÙ DEGEMER BUGALE-KERENT

Ce sont des espaces de rencontres, d'écoute et d'échanges, pour les enfants jusqu'à 4 ans, accompagnés de l'un des parents ou de la personne qui en a la garde. Les lieux d'accueil enfants-parents reçoivent aussi les futurs parents pour parler de l'enfant à naître. C'est l'occasion de passer un moment de détente, de jeux, d'échanges entre les enfants, les parents et les accueillants. L'accès est anonyme et gratuit.

LE PETIT NAVIRE

7 rue du Maine - Quimper
Quartier de Penhars / Kermoisan
Tél. 02 98 55 62 66
Mercredi et vendredi
15h - 18h



LES PETITS PAS

4 allée Jean-Le Corre - Quimper
Quartier de Kerfeunteun
Tél. 06 41 53 36 39
Lundi 15h30 - 18h30,
mercredi 9h15 - 12h15
<http://associationlespetitpas.com>
<http://blogspot.fr>



LA CABANE

Place de Ruthin - Brieuc
laep.lacabane@quimper-bretagne-occidentale.bzh
Lundi, mercredi et vendredi
9h30 - 11h30
02 98 57 77 47

LA RONDE DES FAMILLES

MPT Ergué-Armel
16 avenue Georges-Pompidou
Tél. 02 98 90 78 00
9h30 - 11h30
Ouvert tous les jeudis sauf pendant
les petites vacances scolaires
uniquement le premier jeudi
des vacances
<https://www.mpt-ea.org>

Vous venez et vous partez quand
vous voulez sur le créneau
d'ouverture.





CONTACTS / DAREMPREDOÙ

PÔLE ENFANCE - QUIMPER

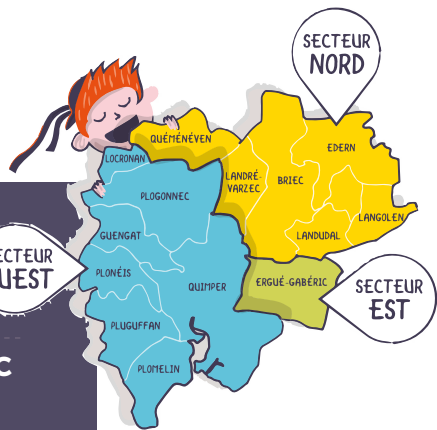
9 rue du Maine
Tél. 02 98 98 86 50

PÔLE ENFANCE - ERGUÉ-GABÉRIC

4 avenue Per Jakez-Hélias
02 98 90 53 89

LA CABANE - BRIEC

Place de Ruthin
02 98 57 77 47



Toute l'actualité petite enfance sur
Kavit an holl geleier war
ar vugaligoù e

lagazettedespoussettes.bzh



NUMÉROS UTILES / NIVERENNOÙ TALVOUDUS

- **SOS urgence garde d'enfants** - 02 98 98 88 70
- **Parentel** - 02 98 43 21 21 - parentel.org
- **Maisons pour tous à Quimper**
 - Kerfeunteun 02 98 95 46 25
 - Penhars 02 98 55 20 61
 - Ergué-Armel 02 98 90 78 00
 - Moulin-Vert 02 98 55 79 79
- **Centre social des abeilles** - Terre Noire - 02 98 55 33 13
- **Graines de famille** - Ergué-Gabéric - 02 98 66 67 89
- **Ulamir E Bro Glazik** - Plonéis - 02 98 91 14 21
- **Centre social du Pays Glazik** - Briec - 02 98 57 70 91
- **CAF du Finistère** - 32 30
- **Puéricultrices PMI-CDAS** - 02 98 76 25 00
- **Enfance en danger** 24h/ 24 et 7J/7 au 119
- **Allo parents bébé** - 0800 00 3456
- **CIDFF** (Centre d'information sur les droits des femmes et des familles du Finistère) - 02 98 44 97 47

